

INTERCAMBIADORES

VAPORIZADORES

LÍNEA GV



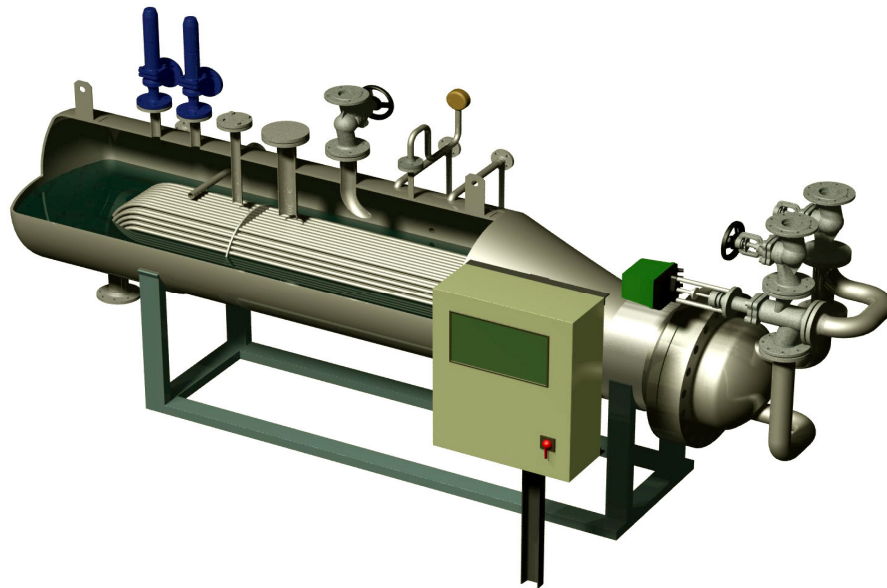
Modelos especiales para:

- Diferentes producciones vapor,
- Ejecuciones totalmente Inox,
- Otras presiones de diseño,
- Purga de sales,
- Purga de lodos.

Características

- Gama de potencias desde 100 a 2000 kg/h de vapor.
- Códigos de diseño: AD-MERKBLÄTTER, TEMA.
- Marcado CE.
- Circuito primario y secundario.
- Envolvente: placa de acero UNE-36011.
- Bridas: PN16 y PN25.
- Fondos toriesféricos según UNE-9201.
- Galvanizado según UNE-37501.
- Serpentes a partir de tubo expansionado.
- Presión de diseño: 6 bar
- Fabricado según directiva 97/23/CE.

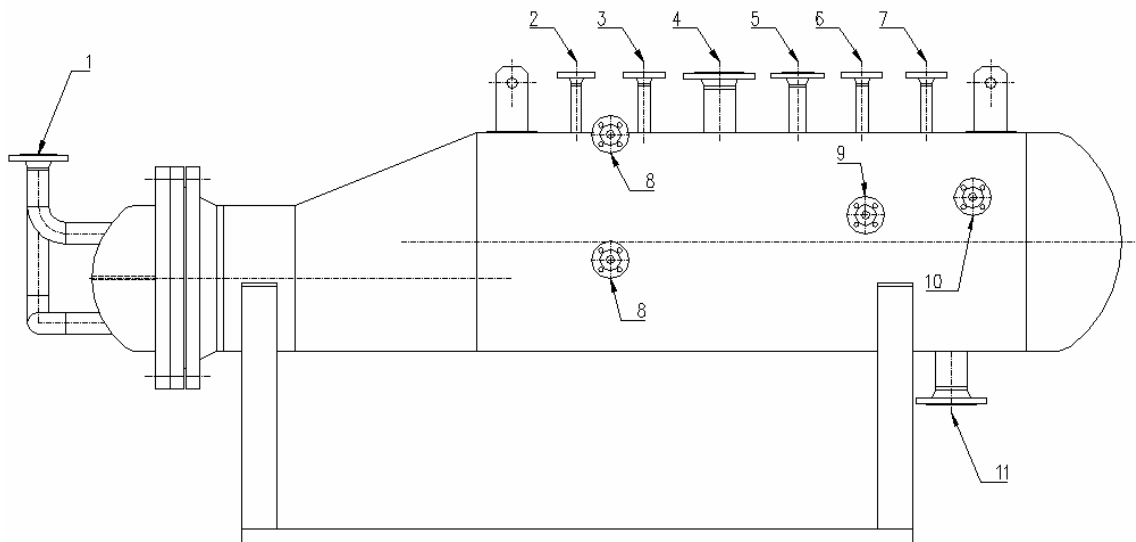
Esquema de un vaporizador



	Recinto I	Recinto II
Denominación	Haz tubular	Carcasa
Fluido contenido	Fluido térmico	Fluido (*)
Presión de diseño (bar)	6	6
Presión de prueba (bar)	9	9
Temperatura diseño (°C)	300	300

(*) En el recinto II, el fluido contenido variará según la aplicación a la cual destinemos el intercambiador de calor, pudiendo ser de agua o de aceite vegetal.

Esquema general de vaporizador

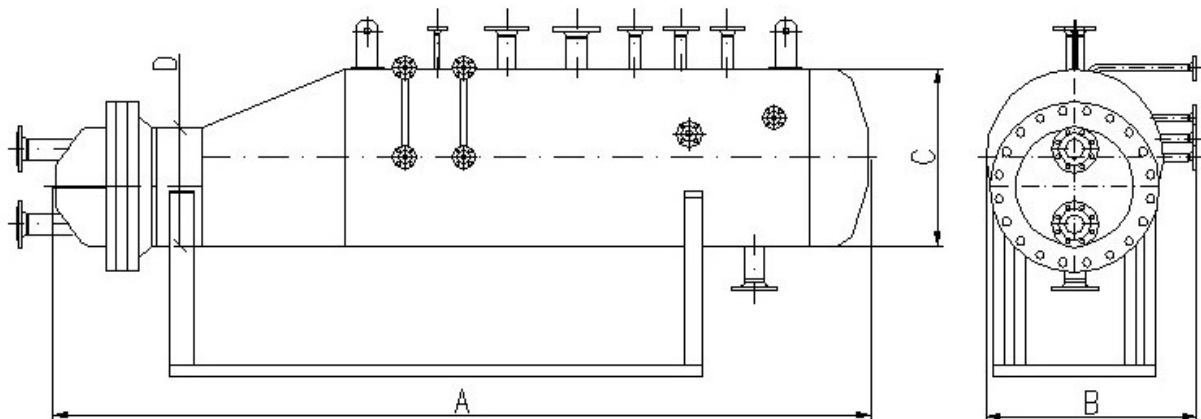


Leyenda:

- 1.- Conexión de aceite térmico
- 2.- Seguridad / Salida de aire
- 3.- Salida vapor
- 4.- Nivel de trabajo / seguridad
- 5.- Nivel de seguridad
- 6.- Válvula de seguridad
- 7.- Válvula de seguridad
- 8.- Nivel visual
- 9.- Alimentación de agua
- 10.- Purga de sales
- 11.- Purga de fondos / vaciado

El fabricante se reserva el derecho de modificar las características con el objetivo de mejorar el equipo.

Dimensiones principales



CARACTERÍSTICAS		MODELO DE VAPORIZADOR		
		GV-100	GV-300	GV-1000
Dimensiones (en mm)	A	2610	2883	3519
	B	662	728	907
	C	20"	24"	30"
	D	12"	16"	20"
Volumen (l)	Carcasa	374	610	1200
	Haz tubular	25	30	95
Volumen a nivel medio (en l)		281	510	970
Superficie de intercambio (m ²)		4,4	10,9	35,7

P.I. Santiga, Av/ Castell de Barberà 31 08210 BARBERÀ DEL VALLÉS - Barcelona

E-mail: <http://www.pirobloc.com>

Tel. 00 34 937 189 064 – Fax 00 34 902 908 812

(FT-GV v.2) 09/2009